

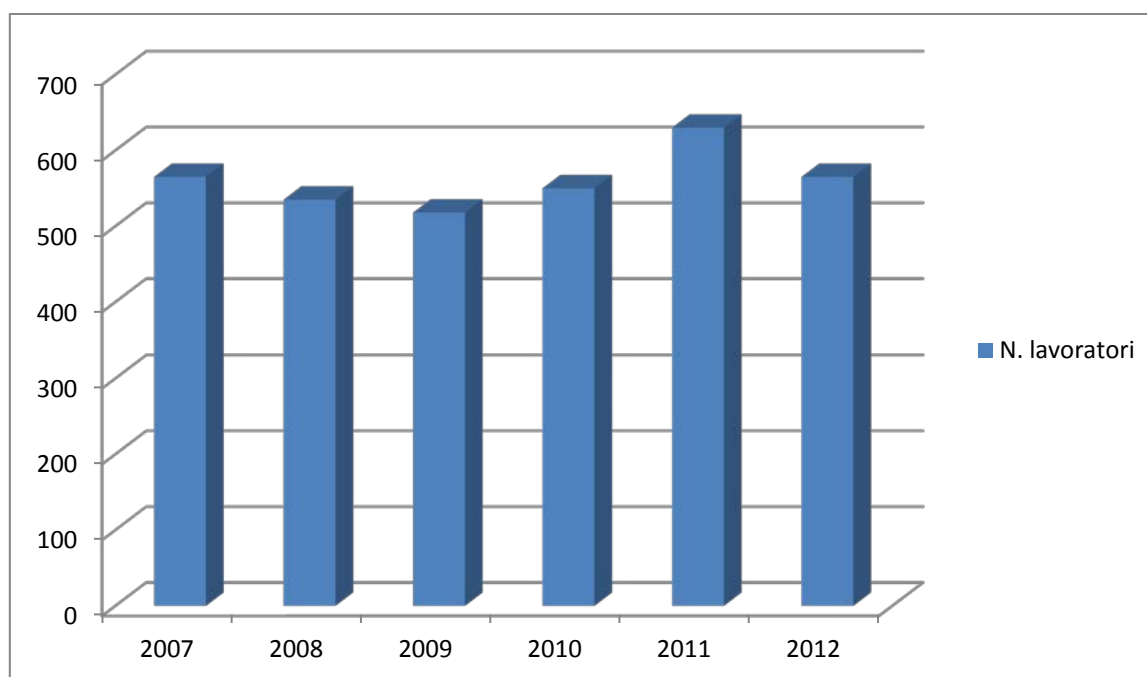
## II LAVORO

Nel 2012 l'occupazione è diminuita in termini numerici (- 65 unità): un risultato contenuto in riferimento a questi tempi di crisi economica. La Cooperativa vorrebbe limitare il più possibile il ricorso a forme contrattuali atipiche e ai contratti a tempo determinato in misura contenuta.

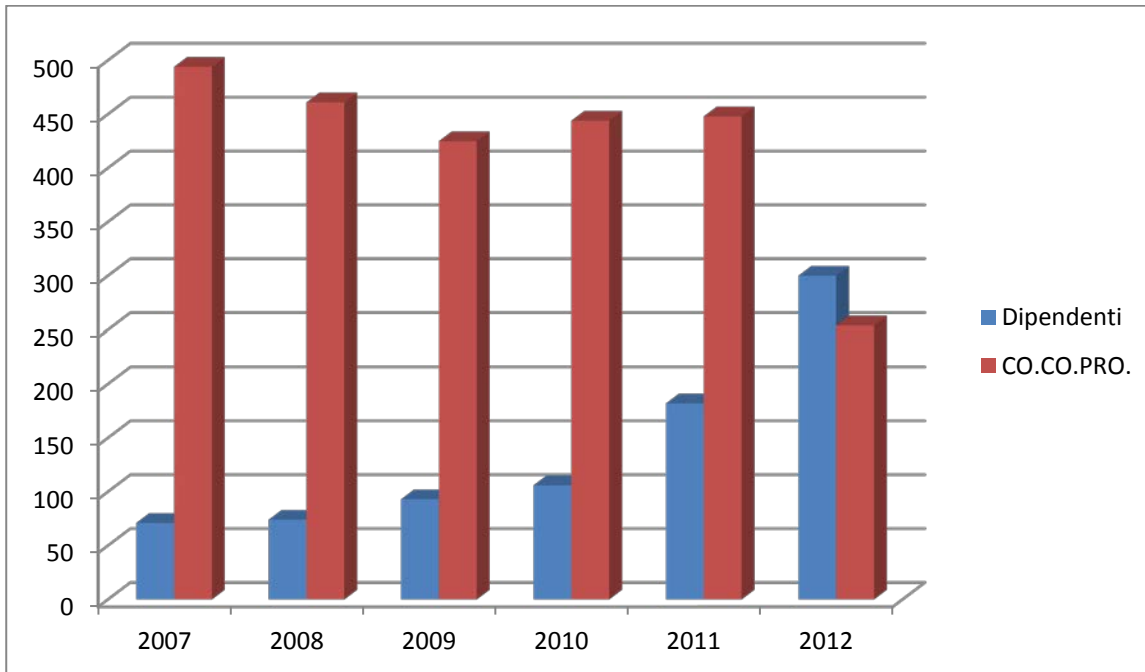
Si sottolinea che a fine anno, con la riforma del lavoro, tutti i contratti atipici sono stati

trasformati in rapporto di lavoro dipendente nonostante i prezzi dei servizi siano rimasti invariati.

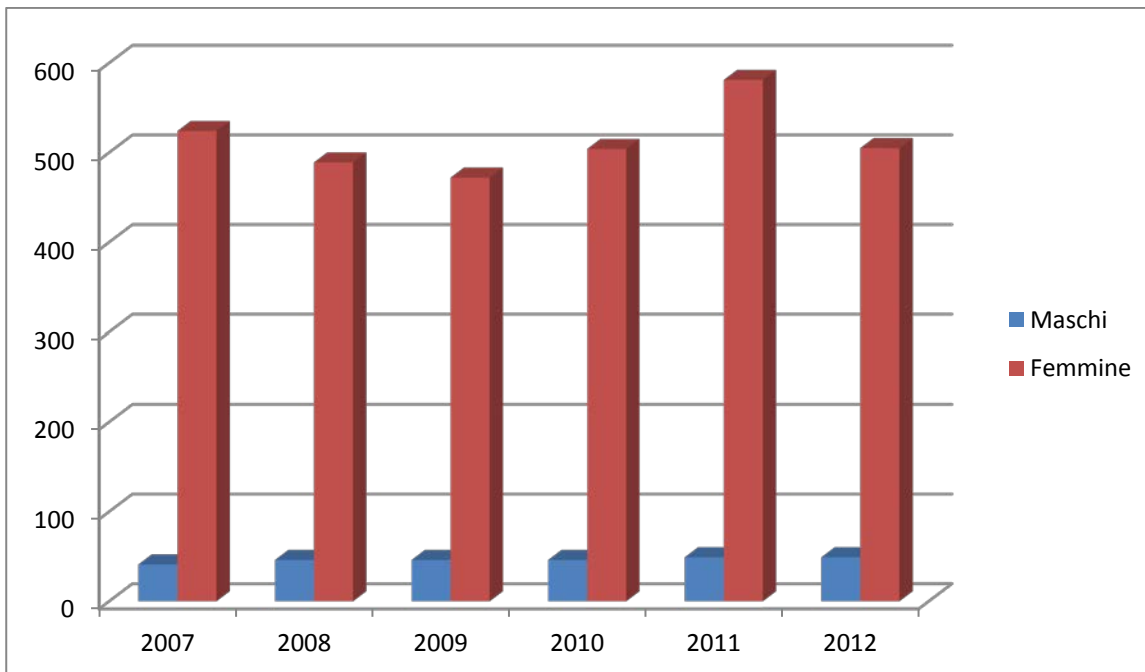
ANDAMENTO OCCUPAZIONALE IN SIRIO (2007-2012)



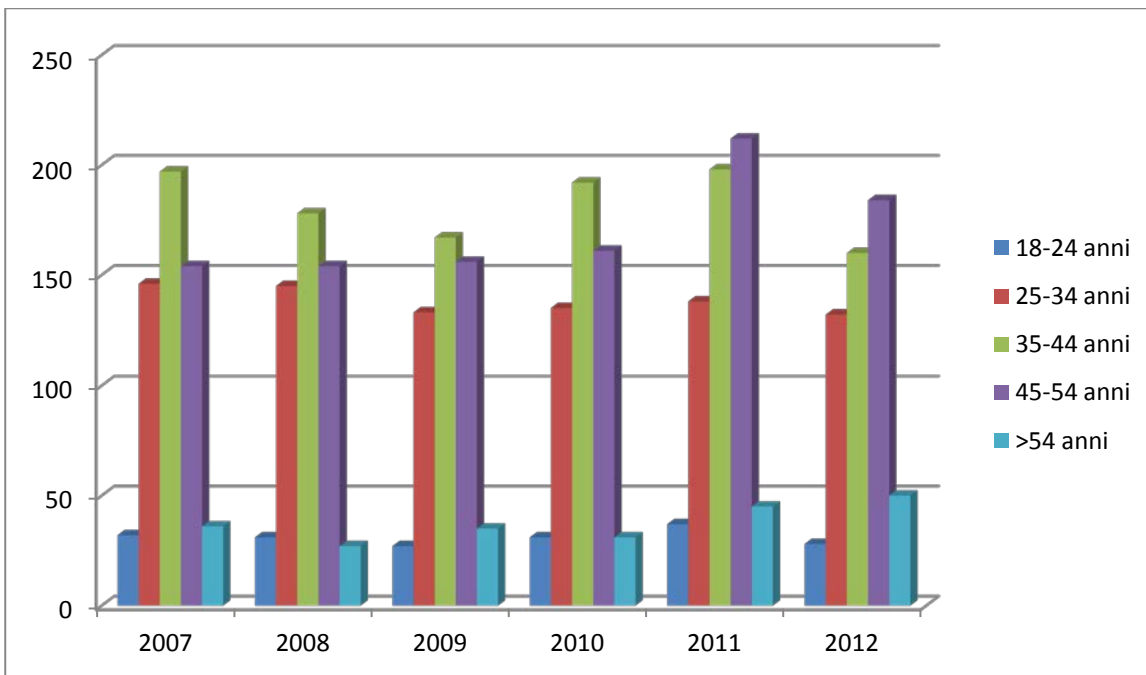
## DISTRIBUZIONE OCCUPATI PER TIPOLOGIA DI CONTRATTI DI LAVORO



## DISTRIBUZIONE OCCUPATI PER GENERE



### DISTRIBUZIONE OCCUPATI PER ETÀ



### DISTRIBUZIONE OCCUPATI PER TITOLO DI STUDIO

